

Valeur Nette d'Inventaire : 1 419 669 825 €

Valeur Liquidative (part O) : 18 840.57 €

PERFORMANCES ¹

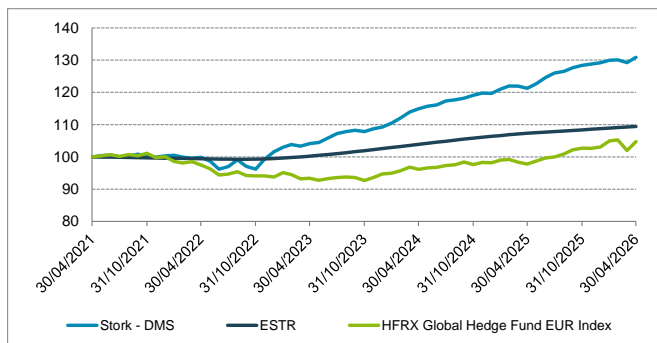
	Janvier	Février	Mars	Avril	Mai	Juin	Juillet	Août	Septembre	Octobre	Novembre	Décembre	YTD
2026	0.62%	0.10%	-0.66%	1.28%									1.33%
2025	1.16%	0.78%	-0.07%	-0.54%	1.22%	1.51%	1.16%	0.37%	0.89%	0.59%	0.33%	0.27%	7.93%
2024	1.10%	1.38%	1.66%	0.93%	0.66%	0.36%	1.08%	0.29%	0.41%	0.76%	0.60%	-0.13%	9.49%
2023	1.35%	0.84%	-0.50%	0.76%	0.36%	1.31%	1.29%	0.60%	0.39%	-0.37%	0.76%	0.55%	7.58%
2022	0.17%	-0.58%	-0.32%	0.25%	-1.20%	-2.48%	0.81%	2.15%	-2.04%	-0.88%	3.22%	2.31%	1.24%

ANALYSE DE RISQUE ET DE PERFORMANCES SUR 5 ANS / DEPUIS LE 30/06/2007 ¹

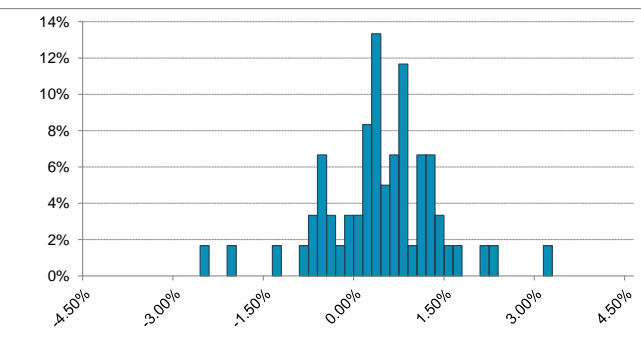
	Stork Fund Dynamic Multi-Strategies		ESTR		HFRX Global Hedge Fund EUR Index	
	Sur 5 ans	From Start	Sur 5 ans	From Start	Sur 5 ans	From Start
Perf. Cumulée	30.88%	188.23%	9.43%	15.02%	4.73%	-10.63%
Perf. Annualisée	5.53%	5.78%	1.82%	0.75%	0.93%	-0.59%
Vol. Annualisée	3.27%	6.14%	0.48%	0.44%	3.37%	5.36%
Ratio de Sharpe	1.13	0.82	-	-	-0.26	-0.25
Ratio de Sortino	2.30	1.36	-	-	-0.42	-0.32
Max Drawdown	-4.62%	-21.28%	-0.73%	-3.38%	-8.35%	-25.82%
Time to Recovery (m)	2	6	6	16	23	> 73
Mois positifs (%)	75.00%	72.57%	71.67%	51.77%	60.00%	57.52%

¹ Les performances et mesures de risques pour la période précédant avril 2011 sont calculées à partir des performances des parts A (non investissables).

EVOLUTION DE LA VNI SUR 5 ANS



DISTRIBUTION DES RENTABILITES MENSUELLES SUR 5 ANS



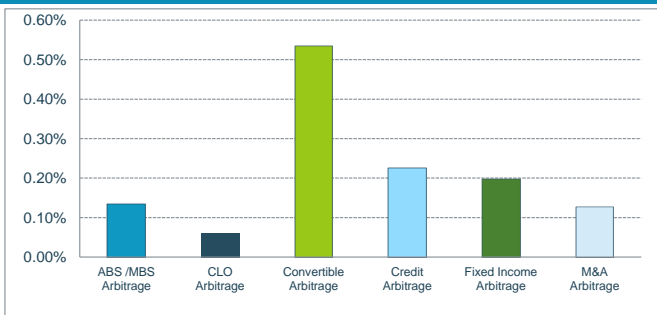
COMMENTAIRE DE GESTION

Le fonds Stork DMS a bénéficié de la normalisation progressive des marchés en avril, après le choc géopolitique de fin février. Dès le début du mois, les actifs risqués ont rebondi, portés par l'espoir d'une désescalade au Moyen-Orient et l'annonce d'un cessez-le-feu, dans un climat d'apaisement des tensions. Ce mouvement a soutenu un retour rapide de l'appétit pour le risque, entraînant un resserrement des spreads de crédit et une amélioration du sentiment sur les marchés financiers. Sur le plan macro, les données ont confirmé une croissance mondiale résiliente, tandis que les pressions inflationnistes sont restées persistantes. Dans ce contexte, les banques centrales ont maintenu un discours prudent, limitant les anticipations d'un assouplissement rapide des politiques monétaires et contribuant ainsi à la stabilisation des conditions financières globales.

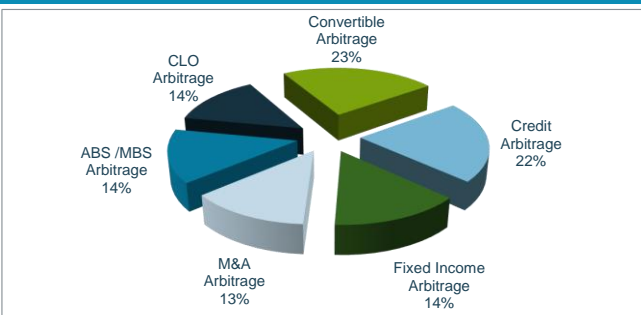
L'ensemble des activités a contribué positivement à la performance mensuelle, avec des dynamiques différenciées selon les compartiments. Dans ce contexte, le compartiment Fixed Income a bénéficié de la détente des anticipations de politique monétaire et de la baisse des taux courts et intermédiaires, permettant de prendre des profits sur des positions profitant du recul des taux en zone euro et au Royaume-Uni. Les zones les plus sensibles au choc précédent, notamment la France et l'Italie sur les maturités 3 ans en asset swap, ont surperformé dans un environnement de compression des primes de risque souveraines. Le compartiment Crédit a profité du resserrement des spreads, porté notamment par les stratégies sur tranches d'indices iTraxx Main S44 et Crossover S44. Les bases initiées sur les obligations Veolia 01/31 et Deutsche Telekom 06/30 contre CDS ont également contribué positivement à la performance. Les fonds de titrisation ont également évolué dans un environnement plus favorable, soutenu par le regain d'appétit pour le risque et des flux positifs sur la classe d'actifs. Le compartiment ABS a ainsi bénéficié d'un resserrement des spreads sur le marché secondaire, tandis que les CLO européens les mieux notés ont poursuivi leur compression.

Du côté des activités à dominante actions, le compartiment Convertible a constitué un moteur de performance important, bénéficiant d'un environnement de marché plus porteur, marqué par un resserrement généralisé des spreads et une amélioration du sentiment macro. L'ensemble du portefeuille a évolué favorablement, avec des contributions à la fois sur les émetteurs corporate et financiers. La convertible GlobalWafers 1.5% 01/2029 a été un contributeur notable, soutenue par la revalorisation de l'action sous-jacente dans le secteur des semi-conducteurs. La position Nexi 0% 04/2028 a également progressé, portée par les anticipations de consolidation du secteur des paiements. Enfin, le compartiment M&A a lui aussi affiché une contribution positive, bénéficiant d'un environnement plus favorable aux opérations de fusion-acquisition. La performance a été principalement alimentée par les positions renforcées lors des phases de volatilité précédentes, avec notamment Iveco Group comme principal contributeur. La dynamique de ce dossier a été soutenue par la finalisation de l'opération sur la division Défense et la distribution d'un dividende exceptionnel, venant renforcer la performance du compartiment. Plus globalement, les renforcements réalisés durant les phases de volatilité de mars ont contribué au rebond de performance observé sur l'ensemble des stratégies en avril.

CONTRIBUTION A LA PERFORMANCE MENSUELLE



REPARTITION DES ENCOURS



Stork Fund

Dynamic Multi-Strategies

30/04/2026



OBJECTIFS D'INVESTISSEMENT

L'objectif d'investissement du fonds de fonds Stork Fund - Dynamic Multi-Strategies est de délivrer une performance positive régulière, indépendamment des évolutions des marchés.

Pour atteindre cet objectif, le fonds de fonds Stork Fund - Dynamic Multi-Strategies met en place des stratégies d'arbitrage dans différentes spécialités complémentaires et décorréelées les unes des autres telles que l'arbitrage d'ABS/MBS, l'arbitrage de CLO, l'arbitrage d'obligations convertibles, l'arbitrage "crédit", l'arbitrage de taux d'intérêt ou encore l'arbitrage d'opérations de fusions/acquisitions (M&A).

INFORMATIONS GENERALES

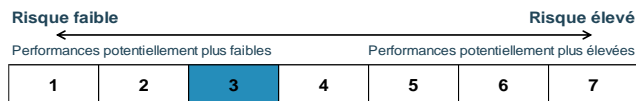
Valeur Nette d'Inventaire :	1 419 669 824.53 €
Valeur Nette d'Inventaire (part O) :	773 799 794.37 €
Valeur Liquidative :	18 840.57 €
Code ISIN :	LU0648565538
Structure juridique :	SICAV - FIS, FIA
Date de lancement du fonds :	30 juin 2007
Date de lancement (part O) :	30 avril 2011
Devise :	EUR
Valorisation :	Mensuelle
Date de calcul des VNI :	Dernier jour calendaire du mois

MATRICE DE CORRELATION SUR 5 ANS

	Stork Fund Dynamic Multi-Strategies	ESTR	HFRX Global Hedge Fund EUR Index
Stork Fund	100.00%	34.69%	54.28%
ESTR	34.69%	100.00%	25.88%
HFRX	54.28%	25.88%	100.00%

Souscription :	Mensuelle
Souscription minimale :	100 000.00 €
Souscription supplémentaire minimale :	1 000.00 €
Sortie :	Mensuelle
Préavis :	1 mois
Frais de gestion :	1,50% par an
Commission de performance :	20% au-delà d'€ESTR avec High Water Mark
Pays d'enregistrement :	BE, CH, DE, FR, LU, IT, NL, SG, ES
Société de gestion :	Cigogne Management SA
Conseiller en investissement :	CIC CIB
Banque Dépositaire :	Banque de Luxembourg
Agent Administratif :	UI efa
Auditeur :	KPMG Luxembourg

PROFIL DE RISQUE



La catégorie de risque est calculée en utilisant des données historiques et pourrait ne pas constituer une indication fiable du profil de risque futur. Il n'est pas certain que la catégorie de risque et de rendement affichée demeure inchangée et le classement du fonds est susceptible d'évoluer dans le temps.

POURQUOI INVESTIR DANS STORK FUND - DYNAMIC MULTI-STRATEGIES ?

En complément de la gestion traditionnelle, la gestion alternative permet d'objectiver une performance positive régulière, indépendante des évolutions des classes d'actifs traditionnels (actions, obligations). Par l'utilisation de stratégies d'arbitrage tirant profit des inefficiences des marchés, la gestion alternative optimise l'allocation d'actifs et devient le complément naturel à une gestion traditionnelle.

CIC CIB et Cigogne Management S.A., société de gestion alternative de Crédit Mutuel Alliance Fédérale (maison mère du CIC), sont des acteurs importants, historiques et renommés dans le monde de la gestion alternative. Cigogne Management S.A. bénéficie de l'ensemble des savoir-faire développés par CIC CIB et gère actuellement les fonds Cigogne Fund, Cigogne UCITS (fonds mono-stratégies) ainsi que le fonds Stork Fund (fonds multi-stratégies).

Le fond de fonds Stork Fund - Dynamic Multi-Strategies est très diversifié et bénéficie d'une gestion rigoureuse des risques. Le portefeuille est revu régulièrement en fonction des opportunités et anticipations des tendances de marché.

AVERTISSEMENT

Les informations contenues dans ce document sont exclusivement destinées à un usage interne et ne sont fournies qu'à titre purement indicatif. Les informations transmises sont destinées à l'usage exclusif du destinataire tels que nommé et peuvent constituer des informations confidentielles ou divulguées en accord avec la société émettrice. Les informations de ce document ne sauraient constituer une offre, une sollicitation, un démarchage ou une invitation en vue de la vente ou de la commercialisation des parts de fonds. Ces informations ne constituent pas un conseil en investissement dans une quelconque juridiction. Ces informations peuvent être considérées comme fiables, mais nous n'en garantissons pas l'exhaustivité, l'actualité ou l'exactitude. Tout investisseur est tenu de procéder à sa propre analyse des aspects juridiques, fiscaux, financiers, comptables, réglementaires et prudentiels avant tout investissement et de vérifier l'adéquation, l'opportunité et la pertinence d'une telle opération au regard de sa situation particulière, ou de consulter son propre conseiller.

CONTACT

CIGOGNE MANAGEMENT S.A.
 18 Boulevard Royal
 L-2449 Luxembourg
 LUXEMBOURG

www.cigogne-management.com

contact@cigogne-management.com

